

Prise en compte des risques compétitifs dans les cancers solides en stade précoce et impact sur les estimations de survie : comment les modéliser explicitement ?

Exemple d'une cohorte française dans le carcinome urothélial à partir des données du Programme de Médicalisation des Systèmes d'Information (PMSI)

Congrès Données de Santé en Vie Réelle - 20 juin 2024 - Paris

Louis Chillotti¹, Florian Colrat², Pauline Diez-Andreu¹, Alice Brouquet¹, Françoise Bugnard¹, Stève Bénard¹, Sébastien Branchoux², Carine Bellera³

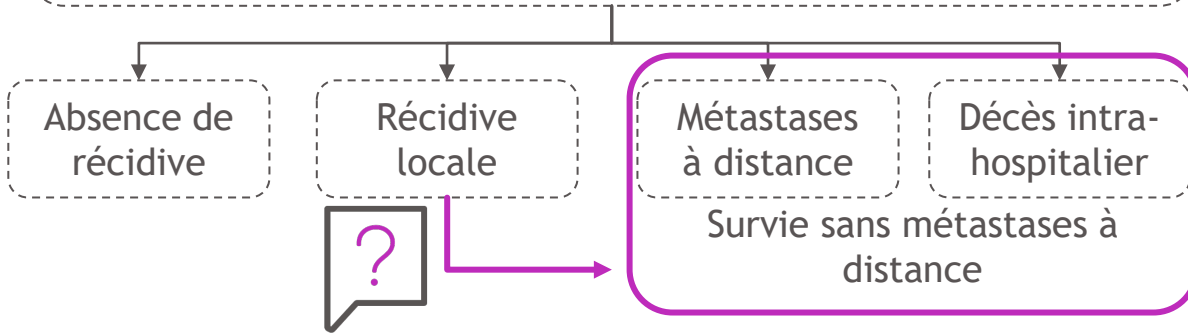
1 Stève consultants - a Cytel company, Oullins, France

2 HEOR department, Bristol Myers Squibb, Rueil-Malmaison, France

3 Institut Bergonié, INSERM U1219, Bordeaux, France

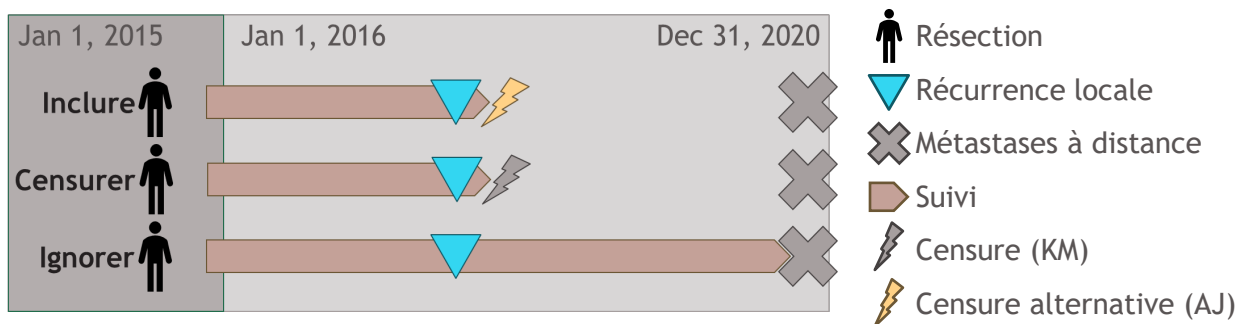
Méthode

Population :
Patients atteints d'un carcinome urothélial
infiltrant le muscle réséqué en 2015 (PMSI)



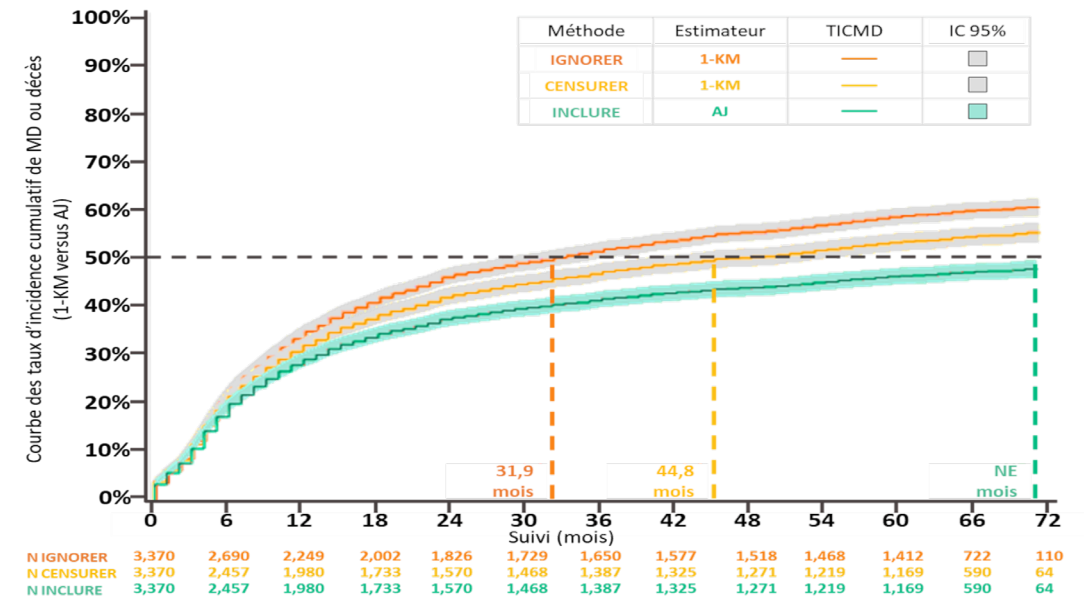
Évènement compétitif : évènement dont l'occurrence peut influencer la probabilité d'observer le/les évènement(s) d'intérêt(s)

Objectif : comparer l'estimation du taux de survie sans métastases à distance issus de la méthode « Includre » (estimateur de d'Aalen-Johansen), gold standard, et deux approches moins optimales : « Censurer » et « Ignorer » (estimateur de Kaplan-Meier)



Résultats

- 3 370 patients inclus
- 66 mois de suivi médian
- 377 patients présentaient une récurrence locale antérieure à une métastase à distance ou à un décès



- Sous-estimation des taux de survie sans métastases à distance avec les méthodes basées sur l'estimateur de Kaplan-Meier par rapport à l'estimateur de Aalen-Johansen
- Illustre l'importance d'utiliser des méthodes appropriées pour tenir compte de potentiels évènements compétitifs lors de l'évaluation des résultats de survie dans les cancers solides à un stade précoce