

Arrêt au long cours des traitements anti-ostéoporotiques chez les femmes ménopausées atteintes d'ostéoporose en France et surrisque de fracture (SNDS-PMO)

RCTs

Meriem Benmerad¹, Audrey Lajoinie¹, Pascale Samama², Gaëlle Désaméricq², Leila Chelbani², Karine Briot³

¹RCTs, Lyon, France, ²Amgen SAS, Boulogne-Billancourt, France, ³INSERM U1153, Département de Rhumatologie, Hôpital Cochin, APHP, Paris, France



INTRODUCTION / OBJECTIFS

Stratégie thérapeutique de l'ostéoporose post-ménopausique en France

- Bisphosphonates (BP), 1^{ère} intention
- Denosumab (DB, inhibiteurs du RANKL), 2^{nde} intention chez les femmes à haut risque de fracture

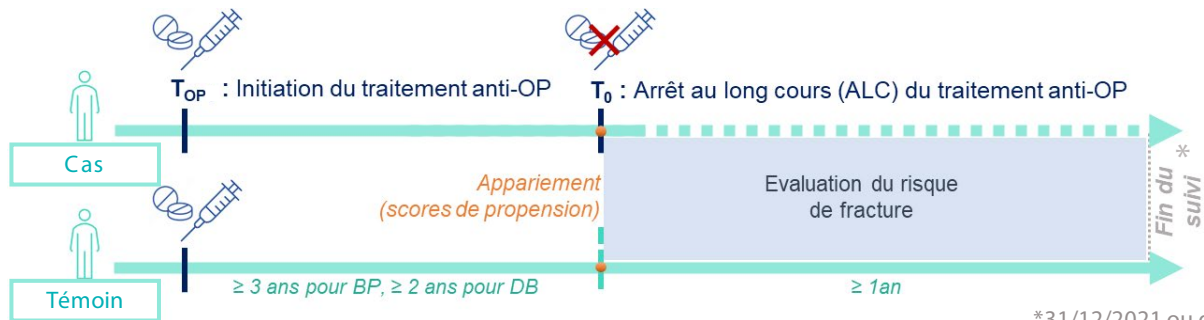
Arrêts long cours (ALC)

- Recommandations (GRIO₂₀₁₈, EMAS₂₀₁₇) : ALC des BPs, notamment chez les femmes avec un faible risque de fracture traitées depuis 3 à 5 ans

Fréquence des ALC ? Risque de fracture ?

- Données médico-admin. US (2006-2016, N=81 427): 28% des femmes ≥ 65 ans traitées par BP pour PMO avaient un ALC, associé à un surrisque de fractures de 22% à 59% (selon BP et site de fracture)

⇒ En France ?



SNDS
Système national des données de santé



Données



- ♀ ≥ 60 ans initiant BP ou DB entre 2012 et 2015
- Excl. Paget, cancer
- ALC ≥ 1 an après 2 (DB) ou 3 (BPs) ans continus

Cas (ALC)



- Idem, sans ALC
- Appariées (1:1), scores de propension (SP) à T_0 (T_0 fictifs)

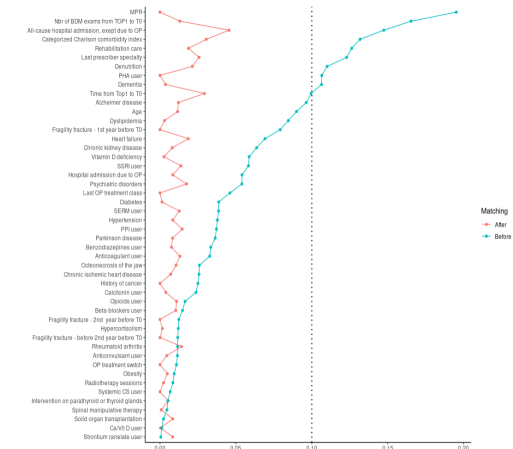
Témoins



- Fractures (hospitalisations, actes médicaux)
- Modèle de Cox
- Décès en risque compétitif

Analyses

*31/12/2021 ou décès ou fin de couverture dans le SNDS



Arrêt au long cours des traitements anti-ostéoporotiques chez les femmes ménopausées atteintes d'ostéoporose en France et surrisque de fracture (SNDS-PMO)

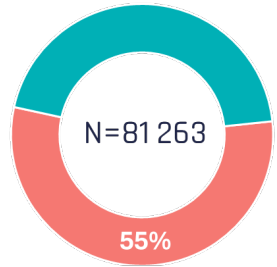
RCTs

Meriem Benmerad¹, Audrey Lajoinie¹, Pascale Samama², Gaëlle Désaméricq², Leila Chelbani², Karine Briot³

¹RCTs, Lyon, France, ²Amgen SAS, Boulogne-Billancourt, France, ³INSERM U1153, Département de Rhumatologie, Hôpital Cochin, APHP, Paris, France

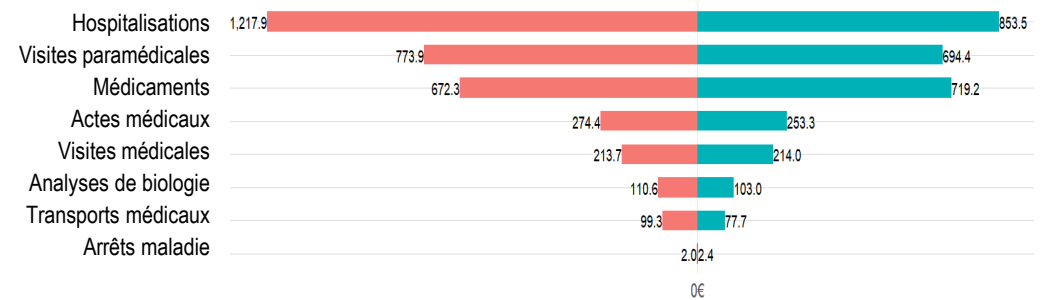
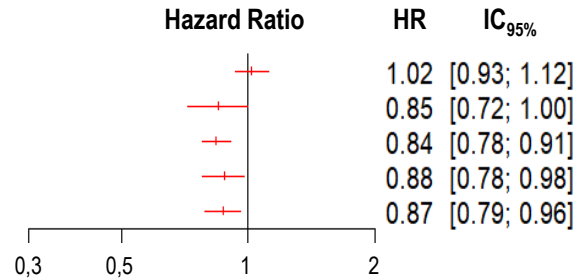


RÉSULTATS – BP ORAUX

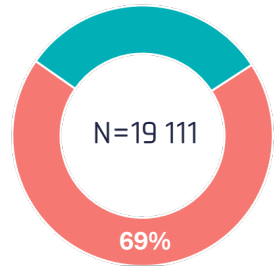


Site de fracture

Avant-bras
Humérus
Hanche
Bassin
Vertèbres

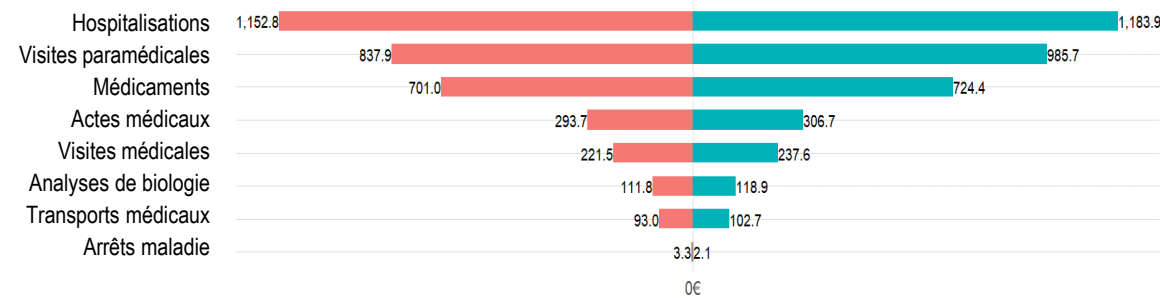
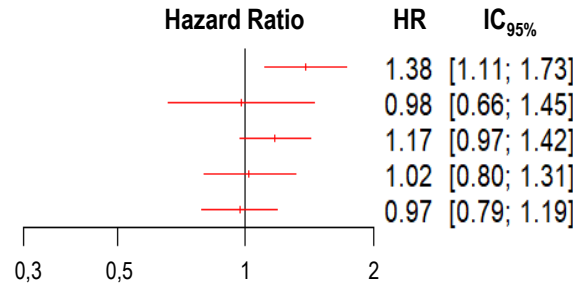


RÉSULTATS – BP IV

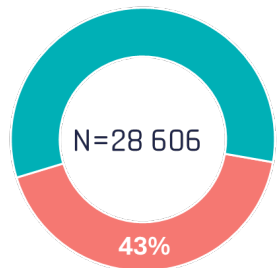


Site de fracture

Avant-bras
Humérus
Hanche
Bassin
Vertèbres

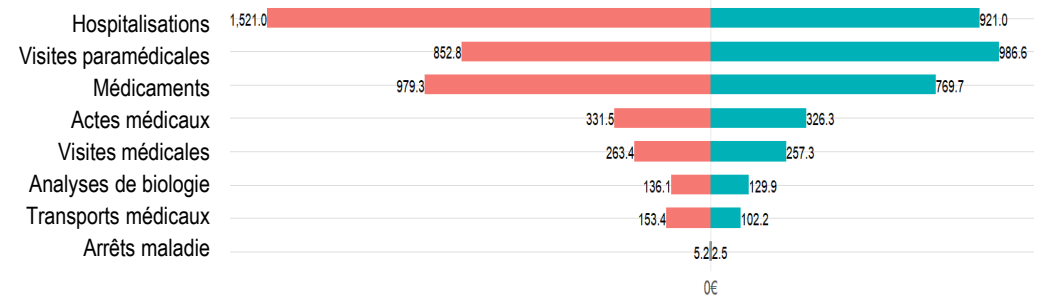
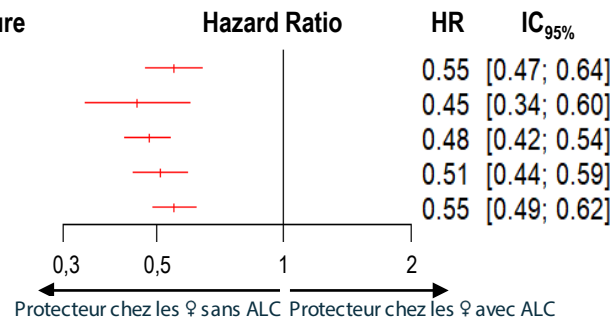


RÉSULTATS – DB



Site de fracture

Avant-bras
Humérus
Hanche
Bassin
Vertèbres



avec ALC sans ALC